



CLUB ALPINO ITALIANO

Sezione di BOZZOLO

Commissione Escursionismo

Domenica 7 Luglio 2019: Altopiano di Borno

Giro ad anello passando dal lago di Lova, rifugio Laeng, rifugio San Fermo

Borno è situato sul cosiddetto Altopiano del Sole, ovverosia la valle percorsa dal torrente Trobiolo, tributaria della media Val Camonica e dominata dalle vette più orientali delle Prealpi Orobie. Il comune comprende però, a occidente, anche un tratto del settore bresciano della Valle di Scalve.

L'escursione proposta è un giro ad anello che permette di passare dai noti rifugi di Borno, il G. Laeng e il San Fermo, collegati tra loro dal bel sentiero molto panoramico CAI 82 detto anche Sentiero Alto.

Programma:

Partenza da Asola ore 6.30 dal centro sportivo

Percorso stradale:

Da Brescia proseguire verso Iseo/Valle Camonica per prendere la Strada Provinciale 510 (superstrada) con uscita a Cividate Camuno, dove si seguono le indicazioni per Borno. All'entrata del paese si prende una strada stretta a destra, con indicazioni Navertino e Lago di Lova.

Salita:

Metri 1000

Percorso:

Si raggiunge Borno e, arrivati al Bar Navertino, si seguono le indicazioni per il Lago di Lova (m 1299) (CAI 82), che si raggiunge in poco più di mezz'ora camminando su strada con guide cementate. Dal lago si continua sul sentiero CAI 103 e, sempre su mulattiera, si arriva in un'altra mezz'ora al Colle Mignone (m 1535). Seguendo le indicazioni, con la sterrata, si raggiunge quasi subito la deviazione per il Rifugio Laeng, il Monte Arano e il Pizzo Camino (m 2491) che appare maestoso poco prima di arrivare al rifugio (m 1760).

Si prosegue in direzione del Pizzo Camino fino alla conca pietrosa (di Varicla) a circa 1830 metri quindi si sale verso sud col CAI 82 lambendo il Monte Arano (m 1940). Da qui inizia il Sentiero Alto che con qualche saliscendi raggiunge uno spartiacque sotto la Cima di Moren ed entra nella valle omonima. A metà sentiero circa si incontrano ancora le frecce direzionali. Si prosegue attraversando alla base le formazioni rocciose della Corna di San Fermo con in lontananza l'ormai visibile Rifugio di San Fermo (m 1866) che si raggiunge dopo circa 3 ore e trenta minuti dalla partenza.

Discesa:

Si ritorna verso Borno con la Mulattiera CAI 82, che passa da Malga Moren (m 1591), in meno di 2 ore.

Difficoltà e Carattere dell'escursione:

percorso E (Escursionistica)

N.B. Escursione per la maggior parte del tratto esposta al sole, se la giornata fosse molto calda portare acqua a sufficienza (non ci sono punti di approvvigionamento acqua potabile di comodo accesso), crema solare e cappellino

Dislivelli e tempi

Dislivello complessivo 1000 mt

Tempo di percorrenza 4,5 - 5 h andata e ritorno

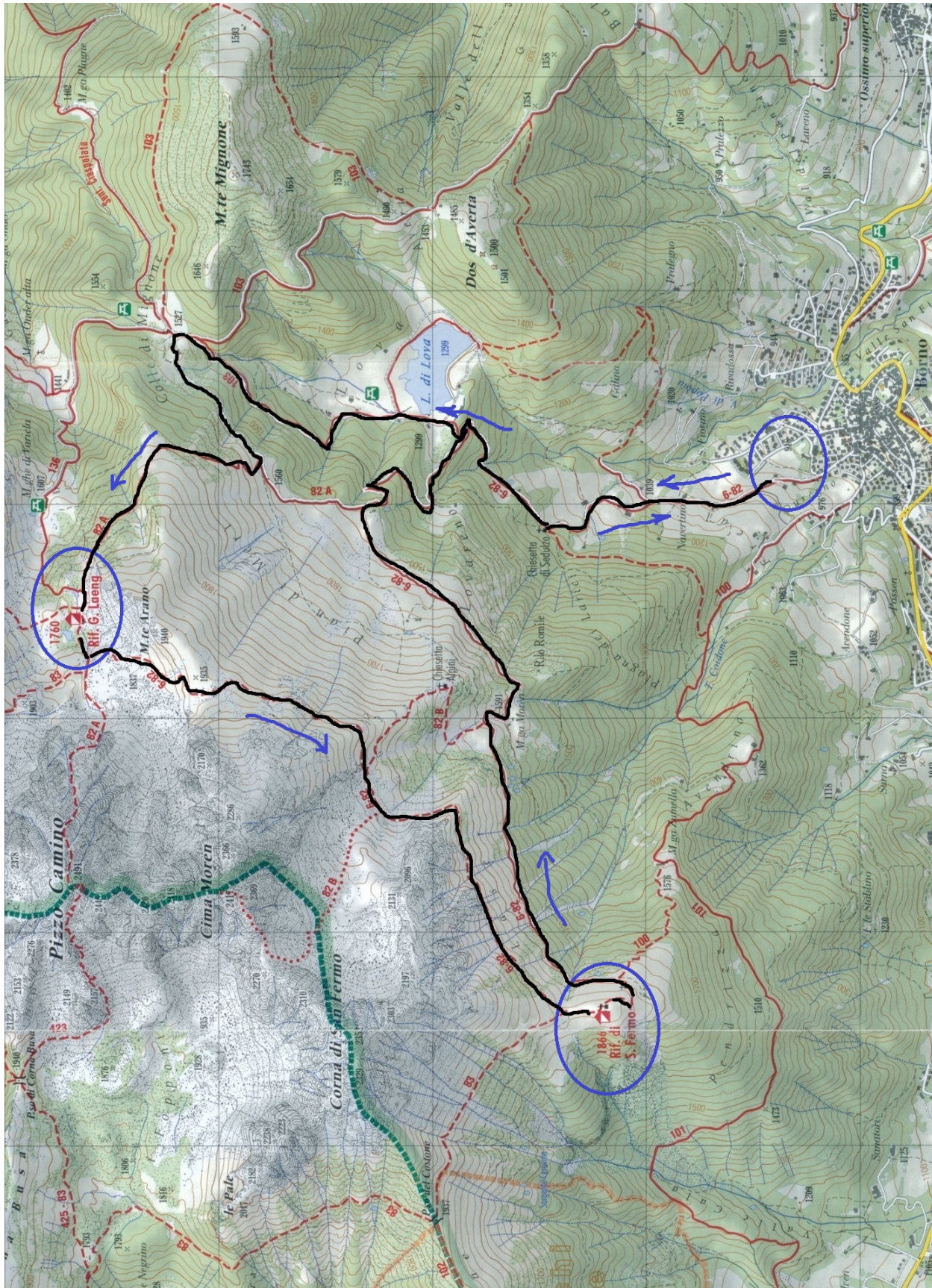
Accompagnatori: Tommaso Moreni tel. 3286524871, Daniele Bolsieri tel. 3477408279

Gli accompagnatori si riservano la facoltà di cambiare il programma e gli orari previsti.

Si prega di prendere visione del [regolamento](#) delle escursioni sociali

2019 Commissione Escursionismo, CAI Sezione di Bozzolo, www.caibozzolo.it, info@caibozzolo.it

CLUB ALPINO ITALIANO
Sezione di BOZZOLO
Commissione Escursionismo
Tracciato Escursione



Gli accompagnatori si riservano la facoltà di cambiare il programma e gli orari previsti.
Si prega di prendere visione del regolamento delle escursioni sociali
2019 Commissione Escursionismo, CAI Sezione di Bozzolo, www.caibozzolo.it, info@caibozzolo.it